

グリーンフリューム M1000 施工事例③ (法面排水、浸食防止対策)

治山工事の山腹水路工以外の採用事例について

① 森林作業道の路面排水処理

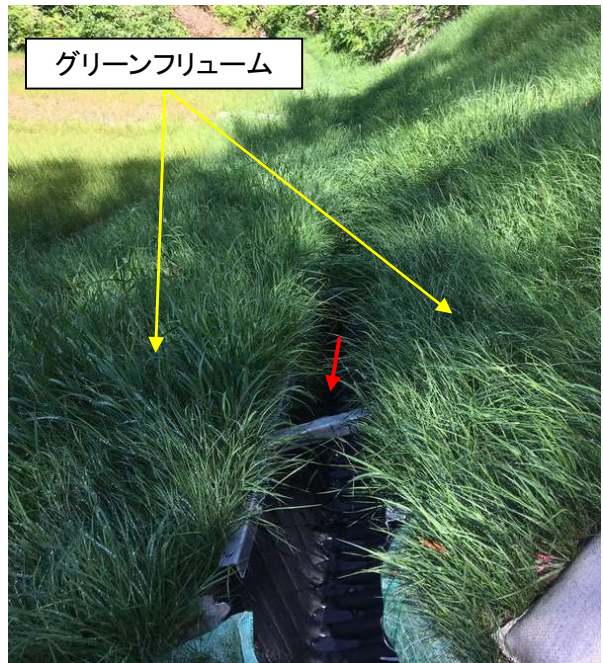
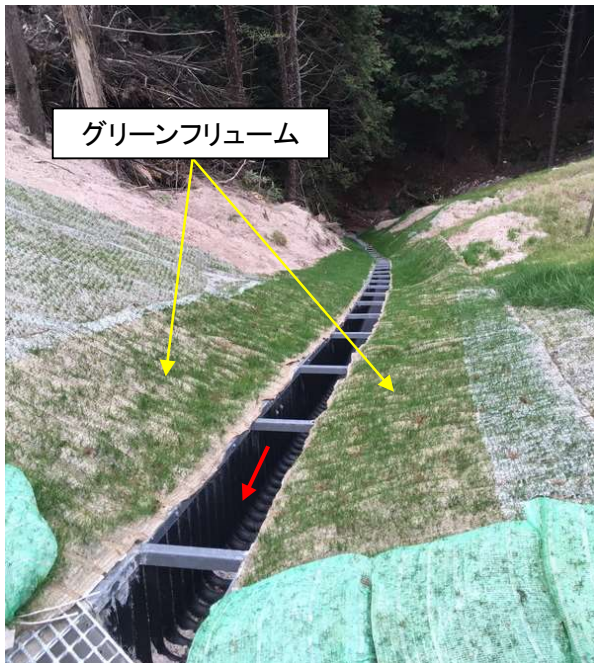
木製路面排水溝(ウォーターガイド)からの排水処理にグリーンフリュームが採用された。

② 水路工(構造物)両脇の侵食防止対策

ポリエチレン角型水路工の両脇に浸食防止対策としてグリーンフリュームが採用された。



法面排水に採用



水路両脇の保護に採用

事例① 発注者:福井県美山町森林組合 施工時期:R1年5月~R1年11月

事例② 発注者:公益財団法人 鳥取県造林公社 施工時期:H30年10月